

# **RIVERLINE** E R G O N O M I C

**SAFETY FOOTWEAR**



**SIÉNTETE BIEN, TRABAJA MEJOR!**



**24 hrs.**  
**SALUD**  
**ERGONOMIA**

## RDX CLASSIC

TALLAS: 21 al 34 CORTE: Flor Entera Lisa  
CASCO: Policarbonato / Termoformado



**RDX-01**  
negro



**RDX-02**  
café

## CVR CLASSIC

TALLAS: 21 al 34 CORTE: Flor Entera Lisa  
CASCO: Policarbonato / Termoformado



**CVR-02**  
café



**CVR-01**  
negro



FORROS DRI-LEX®



CASCO CON AIR-FLOW®



SUELA DE HULE ACRILLO-NITRILLO



NOM-113-STPS-2009

### CARACTERÍSTICAS

- ▶ CALZADO DE SEGURIDAD ERGONÓMICO
- ▶ CORTE 100% PIEL FLOR ENTERA
- ▶ SUELA DE HULE ACRILLO NITRILLO, ANTIDERRAPANTE, RESISTENTE A ACEITES Y SOLVENTES
- ▶ CASCO DE POLICARBONATO (AIR/FLOW)
- ▶ FORROS INTERNOS DRI-LEX
- ▶ ANTIFATIGUE TECHNOLOGY ENTRESUELA COMPLETA DE POLIURETANO AIR TECHNOLOGY
- ▶ CONSTRUCCIÓN: STROBEL PEGADO/VULCANIZADO CON COSTURA LATERAL LOCKSTICHER
- ▶ 100% DIELECTRICO NOM-113-STPS-2009

### RECOMENDACIONES DE USO

Antiderrapante, resistente a aceites y solventes, uso en condiciones rudas de trabajo.



## EVOLUTION2

TALLAS: 22 al 32 CORTE: Micro Piel Hidrofugada  
CASCO: Policarbonato  
Puntera y Talonera de TPU



**ELN-02**  
café



**ELN-01**  
negro

## IRIDIUM

TALLAS: 22 al 32 CORTE: Flor Entera Lisa  
CASCO: Policarbonato / Termoformado



**IDM-02**  
café



**IDM-01**  
negro



ANTIFATIGUE TECHNOLOGY®



FORROS SMARTEC®



CASCO CON AIR-FLOW®



SUELA DE HULE ACRILLO-NITRILLO



NOM-113-STPS-2009



WATERPROOF RESISTENTE AL AGUA

### CARACTERÍSTICAS / modelo EVOLUTION2

- ▶ CALZADO DE SEGURIDAD ERGONÓMICO
- ▶ CORTE MICRO PIEL HIDROFUGADA IMPORTADA
- ▶ SUELA DE HULE ACRILLO NITRILLO, ANTIDERRAPANTE, RESISTENTE A ACEITES Y SOLVENTES
- ▶ CASCO DE POLICARBONATO (AIR/FLOW)
- ▶ FORROS INTERNOS SMARTEC
- ▶ ANTIFATIGUE TECHNOLOGY ENTRESUELA COMPLETA DE POLIURETANO AIR TECHNOLOGY
- ▶ PUNTERA Y TALONERA DE TPU
- ▶ CONSTRUCCIÓN: STROBEL PEGADO/VULCANIZADO CON COSTURA LATERAL LOCKSTICHER
- ▶ 100% DIELECTRICO NOM-113-STPS-2009

### RECOMENDACIONES DE USO

Antiderrapante, resistente a aceites y solventes, uso en condiciones rudas de trabajo.



# RDXG7

TALLAS: 22 al 32 CORTE: Flor Entera Lisa  
CASCO: Policarbonato / Termoformado



**RDXG7-01**  
negro



**RDXG7-02**  
café



**RDXG7-03**  
crazy NUBUCK



ANTIFATIGUE  
TECHNOLOGY®



FORROS  
SMARTEC®



CASCO CON  
AIR-FLOW®



SUELA DE HULE  
ACRÍLO-NITRILLO



NOM-113-  
STPS-2009

## CARACTERÍSTICAS

- CALZADO DE SEGURIDAD ERGONÓMICO
- CORTE 100% PIEL FLOR ENTERA
- SUELA DE HULE ACRÍLO NITRILLO, ANTIDERRAPANTE, RESISTENTE A ACEITES Y SOLVENTES
- CASCO DE POLICARBONATO (AIR/FLOW)
- FORROS INTERNOS SMARTEC
- ANTIFATIGUE TECHNOLOGY ENTRESUELA COMPLETA DE POLIURETANO AIR TECHNOLOGY
- CONSTRUCCIÓN: STROBEL PEGADO/VULCANIZADO CON COSTURA LATERAL LOCKSTICHER
- 100% DIELECTRICO NOM-113-STPS-2009

## RECOMENDACIONES DE USO

Antiderrapante, resistente a aceites y solventes, uso en condiciones rudas de trabajo.



ANTIFATIGUE®  
Technology

# CHRONO

TALLAS: 22 al 32 CORTE: Micro Piel Nubuck/Malla Textil  
CASCO: Policarbonato  
Puntera y Talonera de TPU



**CRN-02**  
café



**CRN-01**  
negro

# CHRONO LOW

TALLAS: 22 al 32 CORTE: Micro Piel Nubuck/Malla Textil  
CASCO: Policarbonato  
Puntera y Talonera de TPU



**CNW-01**  
negro



**CNW-02**  
café



ANTIFATIGUE  
TECHNOLOGY®



FORROS  
SMARTEC®



CASCO CON  
AIR-FLOW®



SUELA DE HULE  
S B R



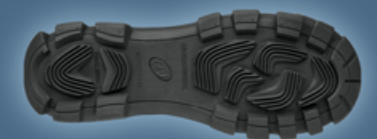
NOM-113-  
STPS-2009

## CARACTERÍSTICAS

- CALZADO DE SEGURIDAD ERGONÓMICO
- CORTE MICRO PIEL NUBUCK/MALLA TEXTIL
- SUELA DE HULE SBR, ANTIDERRAPANTE
- CASCO DE POLICARBONATO (AIR/FLOW)
- FORROS INTERNOS SMARTEC
- ANTIFATIGUE TECHNOLOGY ENTRESUELA COMPLETA DE POLIURETANO AIR TECHNOLOGY
- PUNTERA Y TALONERA DE TPU
- CONSTRUCCIÓN: STROBEL PEGADO/VULCANIZADO CON COSTURA LATERAL LOCKSTICHER
- 100% DIELECTRICO NOM-113-STPS-2009

## RECOMENDACIONES DE USO

Uso industrial y de trabajo, suela ligera, condiciones limpias y seguras, antiderrapante en condiciones normales de trabajo.



## SOLARAG2

TALLAS: 22 al 27 CORTE: Micro Piel Hidrofugada  
CASCO: Policarbonato / Termoformado



**SLAG2-01**  
negro

## AZERAG2



**ARAG2-02**  
café



**ARAG2-06**  
blanco

## QXP BASICO

TALLAS: 22 al 32 CORTE: Micro Piel Hidrofugada  
CASCO: Policarbonato / Termoformado



**BASICO-01**  
negro

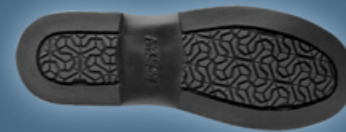


### CARACTERÍSTICAS

- ▶ CALZADO DE SEGURIDAD ERGONÓMICO
- ▶ CORTE MICRO PIEL HIDROFUGADA IMPORTADA
- ▶ SUELA DE HULE SBR, ANTIDERRAPANTE
- ▶ CASCO DE POLICARBONATO (AIR/FLOW)
- ▶ FORROS INTERNOS DRI-LEX
- ▶ ANTIFATIGUE TECHNOLOGY
- ▶ CONSTRUCCIÓN: STROBEL PEGADO/VULCANIZADO
- ▶ 100% DIELECTRICO NOM-113-STPS-2009

### RECOMENDACIONES DE USO

Uso industrial y de Trabajo, Suela ligera, condiciones limpias. Antiderrapante, en condiciones normales de trabajo.



## SPARKS

TALLAS: 22 al 32 CORTE: Flor Entera Lisa  
CASCO: Policarbonato / Termoformado  
SUELA: Suela de Hule Acrilo Nitrilo



**SPS-01**  
negro

## OILER

TALLAS: 22 al 32 CORTE: Flor Entera (Tacto Graso)  
CASCO: Policarbonato / Termoformado  
Altura de tubo 26.5 cm.



**OLR-02**  
café



### CARACTERÍSTICAS / modelo Oiler y Petrol

- ▶ CALZADO DE SEGURIDAD ERGONÓMICO
- ▶ CORTE 100% PIEL FLOR ENTERA (TACTO GRASO)
- ▶ SUELA DE ELASTOMERO ACRILO NITRILLO, ANTIDERRAPANTE, RESISTENTE A ACEITES Y SOLVENTES
- ▶ CASCO DE POLICARBONATO (AIR/FLOW)
- ▶ FORROS INTERNOS SMARTEC
- ▶ ANTIFATIGUE TECHNOLOGY ENTRESUELA COMPLETA DE POLIURETANO AIR TECHNOLOGY
- ▶ CONSTRUCCIÓN: STROBEL PEGADO/VULCANIZADO CON COSTURA LATERAL LOCKSTICHER
- ▶ 100% DIELECTRICO NOM-113-STPS-2009

## SWAT

TALLAS: 23 al 32 CORTE: Micro Piel Hidrofugada/Malla Textil  
CASCO: Termoformado/Policarbonato  
SUELA: Suela de Hule SBR Cierre interno



**SWT-01**  
negro

## PETROL

TALLAS: 22 al 32 CORTE: Flor Entera (Tacto Graso)  
CASCO: Policarbonato / Termoformado  
Altura de tubo 24.5 cm.

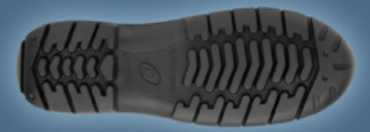


**PTL-03**  
red wing



### RECOMENDACIONES DE USO

Petroleras; Antiderrapante, resistente a aceites y solventes, uso en condiciones rudas de trabajo.



# ANTIFATIGUE<sup>®</sup> Technology



## ANTIFATIGUE TECHNOLOGY

En base a estudios biomecánicos del ser humano, **RIVERLINE ERGONOMIC<sup>®</sup>** desarrolló y patentó el diseño de horma, suela y plantilla 100% ajustable a la forma anatómica del ser humano para facilitar el caminar, eliminando fatiga y desgaste:

### BIOMECÁNICA:

#### ESTABILIZACIÓN

La altura del talón y estabilidad del pie en forma anatómica, ayuda al control y confort al estar de pie, dando descanso a pies, tobillos, rodillas y espalda baja.



#### ARRANQUE

Integrando flexibilidad y ángulo de rotación de la parte frontal del pie, eliminando el esfuerzo de flexión de manera confortable y facilitando la transición del paso a paso.

#### IMPACTO DE TALÓN

La entresuela de PU con **AIR TECHNOLOGY**, elimina el impacto provocado por la energía y peso al caminar, así como el diseño cóncavo del talón alivia la tensión traumática del talón hacia el calcáneo.



## CASCO DE POLICARBONATO PATENTADO AIR-FLOW

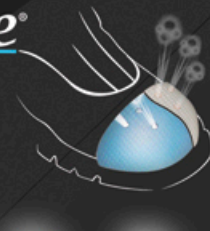
NOM-STPS NYCE, ASTM F-2413-05, CAN/CSA-Z195-M92

(100% DIELECTRICO-METAL FREE)

On Cup nuevo casco de policarbonato transpirable, extraligero y bidensidad desarrollado por **RIVERLINE ERGONOMIC<sup>®</sup>** 200 joules de resistencia al impacto y compresión de 15 KN.



Muy superior al acero (top return), con menor peso y mayor poder de transpiración.



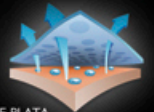
#### CUADRO COMPARATIVO

CARACTERÍSTICAS	POLICARBONATO	ACERO
100% Dieléctrico	✓	x
Estabilidad 1.5 ton	✓	✓
Altura residual una vez de realizado el impacto en una prueba de 200 joule >25.5mm	✓	x
Recuperación del casco una vez realizada la prueba de impacto (bajo riesgo a lesión, el calzado deberá ser removido de la prueba)	✓	x
Aislamiento térmico	✓	x
Aislamiento eléctrico	✓	x
Anti-Oxidación	✓	x
Moldura Ortopédica	✓	x
Peso < 75g	✓	x

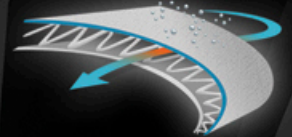


## FORROS SMARTEC

Absorción y desabsorción de humedad, mantiene el pie seco y fresco. Antibacterial y resistente a la fricción.



PARTICULAS DE PLATA



Textil de alta tecnología con tratamiento sanitizado y partículas de plata, garantizando frescura y bienestar inhibiendo la formación de bacterias y hongos.



## PLANTILLA PORON<sup>®</sup>

- La tecnología, acojinamiento y confort de las plantillas PORON<sup>®</sup> están diseñadas para durar toda la vida (memoria de rebote y mayor confort de acojinamiento).
- Son especiales para desempeños y demandas rudas de trabajo, a diferencia de otros materiales que colapsan y deterioran con el tiempo y el uso.
- PORON<sup>®</sup> es ligero y transpirable, manteniendo el pie fresco y seco.
- Protección antibacterial, formulado con MICROBAN<sup>®</sup> inhibiendo el mal olor, así como la formación de hongos y bacterias.
- Menor sudoración y acaloramiento del pie.
- Adaptación anatómica y antifatiga.



## ON MICRO

On micro es una microfibras muy superior técnicamente a la piel hidrofugada con mayor capacidad de impermeabilidad y transpiración.

Antibacteriano, lavable (hasta 60°), ligero, ecológico y altamente resistente.



## CERTIFICACIONES

Además de contar con la más alta tecnología constantemente sometemos a nuestro calzado a pruebas en laboratorios certificados.

Algunas de las pruebas que se realizan son:

**IMPACTO Y COMPRESIÓN, ANTIDERRAMPANCIA, DESGARRE, FLEXIÓN, ABRASIÓN, DIELECTRICAS, ENTRE OTRAS.**

Así como la certificación para "Calzado con puntera de protección" y "Calzado de protección dieléctrico" en conformidad con la norma oficial mexicana NOM-113-STPS-2009, americana ASTM SF-2413-05 y canadiense CAN/CSA-Z195-M92:

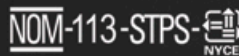
- Washable
- Breathable
- Waterproof



poron performance cushioning



MEMBER



RIVERLINE ERGONOMIC Y LOGO SON MARCAS INTERNACIONALES REGISTRADAS DE RIVERLAND ERGONOMIC S.A. DE C.V. Y RIVERLINE ERGONOMIC LLC. LOS TONOS Y COLORES PUEDEN VARIAR LIGERAMENTE DE LAS FOTOS MOSTRADAS.

Llame sin costo:

**01 800 099 99 99**

[www.ergonomic.com.mx](http://www.ergonomic.com.mx)

Porte Pagado

PROPAGANDA COMERCIAL CON DESTINATARIO EXPRESO

Registro Postal

PC11-0188

Autorizado por

SEPOMEX